



# Le Courrier du Parc

Bulletin d'information trimestriel sur les activités du  
**Parc Naturel de la Vallée de l'Attert**

1950 exemplaires

N°40

(décembre 2007 - janvier - février 2008)

P 202053 - Bureau de dépôt Arlon 1

## Sommaire :

Traditionnelle distribution de fruitiers ce samedi 24 novembre 2007 .....	1
Photo - Photo - Photo .....	2
Le prix du lézard d'argent pour les Junior Rangers ! .....	2
Verger conservatoire du Parc Naturel de la Vallée de l'Attert : premières plantations ! .....	3
Coin de la biodiversité .....	3
Le coin des associations .....	4



Pour tout renseignement :

**Parc Naturel de la Vallée de l'Attert**

Secrétariat : asbl "Au Pays de l'Attert"  
107 Voie de la Liberté, 6717 Attert  
☎ 063/22 78 55 Fax 063/22 16 98  
e-mail : parcnaturel@attert.be  
www.aupaysdelattert.be



Rédaction & relecture: Dominique Scheepers, Sylvie Hubert et Elisabeth Tonglet

Mise en page : Nathalie Druart

Editeur responsable : Sylvie Hubert

Imprimé sur papier recyclé.

Ne pas jeter sur la voie publique



## Traditionnelle distribution de fruitiers ce samedi 24 novembre 2007

Pour faire honneur à notre verger conservatoire nouvellement planté, nous distribuerons cette année des fruitiers demi-tige : des pommiers **belle-fleur double** et **reinettes grises du Canada**, des mirabelliers de Nancy et des **reines-claude crottées**.

Pour vous mettre l'eau à la bouche, voici quelques recettes pour accommoder vos (futurs) pommes !



*Pommes aux lardons et camembert* : évidez une pomme et remplissez-la de lardons préalablement rissolés et de petits morceaux de camembert, cuisez 20 min au four, servez avec une salade verte.

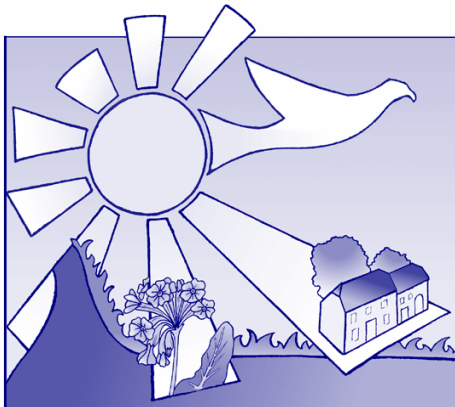
*Ramequin pommes-canard* : dans un ramequin beurré disposez une couche de pommes coupées en tranche et rissolées, puis une couche de magret de canard fumé également coupé en tranche. Répétez l'opération et terminez par une couche de pommes et une cuillerée de Calvados. Cuire au four 5 min puis démoulez sur une tranche de pain grillé et recouvrir d'une tranche de foie gras.

Voilà qui vous donnera envie de planter des pommiers nous l'espérons !

Alors venez chercher votre arbre fruitier en échange du bon (voir en page 4). La distribution se fera de 9 à 11h sur le parking du haut de la maison communale d'Attert, à proximité du parcours vita. Nous demandons une participation de **5 euros** par arbre vu leur grande qualité.

**Le petit plus** : la nouvelle association « *Attert en fleur* » qui s'occupe de fleurir le village d'Attert vous proposera du café, du chocolat chaud et des gâteaux. Les bénéfices de cette vente permettront d'étoffer la décoration florale l'année prochaine !

## Le prix du lézard d'argent pour les Junior Rangers !



PARC NATUREL  
DE LA VALLÉE DE L'ATPERT

### Photo – photo - photo

Nous vous l'annoncions dans l'édition précédente, nous ouvrons un « sondage photo » sur le thème des paysages. Nous voudrions savoir ce que signifie le paysage pour vous, comment vous le ressentez.

Prenez votre appareil et faites passer vos émotions à travers l'objectif, photographiez votre paysage de la vallée de l'Attert.

Envoyez 3 photos maximum en tirage papier 20 X 30 cm avec au dos votre nom, prénom, adresses mail et postale ainsi que la mention du lieu où chaque photo a été prise et une petite légende expliquant pourquoi vous avez choisi de photographier ce lieu. Envoyez le tout au Parc Naturel de la Vallée de l'Attert, Voie de la Liberté, 107 à 6717 Attert. Une copie en haute résolution sera également envoyée par mail à [parcnaturel@atttert.be](mailto:parcnaturel@atttert.be) mais l'agrandissement papier est obligatoire.

Le projet est ouvert jusqu'au 31 mai 2008. Les photos doivent être libres de tous droits.

La fiche d'inscription est disponible dans nos bureaux ou sur le site [www.aupaysdelatttert.be](http://www.aupaysdelatttert.be)



Hé oui, nos Junior Rangers ont reçu cette année le prix du lézard d'argent attribué par Natagora (section Raîgne). Ce prix récompense des actions réalisées visant à la sauvegarde et au développement de l'herpétofaune (batraciens et reptiles) en Région wallonne. C'est à la carrière de Tattert que les Junior Rangers ont agi (entre autres) cette année.



Avec l'équipe des 9 Junior Rangers 2007 nous avons commencé à restaurer le site afin de mettre en place les conditions favorables au développement du lézard des souches, *Lacerta agilis*, qui est une espèce prioritaire en Wallonie et qui existait avant les modifications.

Les aménagements ont pour but de maintenir divers éléments comme des étendues sableuses, du sol nu, de la végétation herbacée, des petits buissons et des abris avec notamment un mur de pierre sèche et un petit tas de

bois qui sont nécessaires au cycle du lézard des souches.

Ces aménagements favoriseront également le développement d'autres espèces comme le lézard vivipare et l'orvet mais aussi les abeilles solitaires observées sur le site. A l'entrée de la carrière, une partie herbeuse et fleurie accueille de nombreux papillons en saison.

### Au travail !

Le plus gros du travail a consisté en l'enlèvement des pins qui avaient envahi le site. Cela a permis d'augmenter les zones ensoleillées et de retrouver un peu de surface sableuse. Un petit tas de bois a également été constitué pour servir d'abri.

Quelques saules ont été laissés en place car étant les premiers à fleurir, ils apportent une source de pollen aux abeilles solitaires en début de saison.

Mais bien entendu du travail reste à faire !

En 2008, un inventaire de la carrière sera réalisé ce qui va permettre de faire le point sur les espèces présentes et également de concocter un plan



Bravo à Denis, Elise, Florine, Grégoire, Lionel, Mathieu, Maxime, Nicolas et Tanguy sans oublier Anthony et Dominique qui les ont encadrés

de gestion qui protégera au mieux toute cette diversité.

Les Junior Rangers ont encore du pain sur la planche !

# Verger conservatoire du Parc Naturel de la Vallée de l'Attert : premières plantations !

Nous vous en parlions dans nos précédentes éditions et cette fois ça y est ! Les arbres porte-greffes ont été greffés en février passé et après un petit séjour en pépinière, ils ont été plantés début novembre.



Verger d'Attert

Pas moins de 27 variétés différentes ont été greffées :

**pommiers, poiriers, pruniers et cerisiers.** Ce sont 32 arbres au total qui ont été plantés en automne sur le terrain de 1,8 ha mis à disposition par la commune d'Attert à Post.

A côté des *Calville des Prairies* et des *Cwastresse Double* ou de la *Rambour d'Automne* qui sont des variétés plus « classiques » de **pommes**, nous aurons également la pomme *de Paradis*, la pomme *Banane*, la pomme *Roi Alexandre*, la *Saint-Louis*, la *Reinette*



*des Vergers*, la *Jérusalem*, la pomme *Bleue*, la *Madame Collard*, la *Maurtinée*, la *Reinette des Vergers* et la *Double Reinette Etoilée*.

Au niveau des **poiriers**, c'est la *poire de Brulée*, la *Bouton d'Or*, la *Fondante du Panisel*, la *Gadelette* et la *Beurré d'Etaille* qui ont été choisies.

Quant aux **pruniers**, on retrouve la *mirabelle pruinée*, la *mirabelle jaune*, les prunes *Altesse d'Ardenne*, *Saint-Laurent* et la *reine-claude rouge Delvigne*.

Et pour finir, les **cerisiers** : *cerise Margot* et

*griotte Pastoret*.

Ce projet de mise en place d'un verger conservatoire s'inscrit dans le vaste projet de création d'un réseau de vergers conservatoires d'anciennes variétés fruitières en Région wallonne. Ce verger fait l'objet d'une convention de collaboration entre le Département

Lutte Biologique et Ressources phytogénétiques (Centre Wallon de Recherches Agronomiques CRA-W) et le Parc Naturel de la Vallée de l'Attert.

Les objectifs du projet sont multiples :

- Conserver les variétés anciennes typiques et adaptées à la région
- Dupliquer une partie des collections de Gembloux pour une meilleure conservation des collections et ainsi étudier les variétés les mieux adaptées aux conditions pédo-climatiques de la région
- Favoriser le développement de la biodiversité par une diversification du milieu (arbres fruitiers et haie)
- Sensibiliser le grand public, par des conférences et des démonstrations sur site, à la préservation des variétés anciennes et à la conservation des vieux vergers



Panneau signalant le verger

Contact : Dominique Scheepers PNVA 063/22 78 55

## Le coin des associations

### ROYALE CONCORDIA HEINSTERT

Samedi 17/11 : Sainte-Cécile : messe et souper

Dimanche 25/11 : 2<sup>ème</sup> marché artisanal gourmand

M. Thiery 063/22 27 87 - thierymich@yahoo.fr

### GROUPE ANIMATION LOTTERT

Samedi 24/11 : soirée vins et fromages

andre.mathay@skynet.be

### ASSOCIATION DES COMMUNES DE LA VALLÉE DE L'ATTERT BELGO-LUXEMBOURGEOISE

Samedi 15/12, à 20h : la chorale « A Travers Chants » (B) et le Philcanto (L) donneront un concert dont le bénéfice sera reversé au Centre pour artistes « Roger Thelen » de Beckerich - église de Beckerich

Asbl « Au Pays de l'Attert », 063/22 78 55

### CROIX-ROUGE SECTION ATTERT

Lundi 17/12 de 15 à 20h et mardi 18/12 de 16 à 20h à Attert : collectes de sang, salle du Cothurne

Maria Meyer 063/22 76 72

### CERCLE SAINTS CÔME ET DAMIEN - METZERT

Samedi 22/12 : magie de Noël : marché artisanal et animations de rue

www.metzert.be - info@metzert.be

### CALENDRIER DES MIGRATIONS

**Musée aux métamorphoses** : jusque fin décembre, du lundi au jeudi de 8h30 à 17h (fermeture à 15h le vendredi) - cave de la chapelle « Voyage au cœur de l'Attert » à Attert

**Le marché d'Arlon** : jusqu'au 21 décembre, tous les jeudis à partir de 9h : spectacle déambulatoire dans les rues

**Exposition rétrospective** des différents événements de l'année : jusqu'au 25 janvier 2008, lundi de 12 à 14h, de mercredi à vendredi de 12 à 14h & de 18h30 à 21h, samedi de 18h30 à 21h - Moulin de Beckerich

Asbl « Au Pays de l'Attert », Elisabeth Tonglet 063/22 78 55

### A TRAVERS CHANTS

Dimanche 24/2/2008 à Thiaumont, 12h : banquet de la chorale, salle l'Aurore antoinegoedert@skynet.be

Voir aussi : [www.aupaysdelattert.be/agenda.php](http://www.aupaysdelattert.be/agenda.php)

Prochain Courrier du Parc : mi février 2008

Envoyez-nous vos annonces par e-mail [asbl.apda@attert.be](mailto:asbl.apda@attert.be) ou par courrier (voir 1<sup>ère</sup> page).

## Le petit plus pour la biodiversité

*L'hiver est là ! Que pouvons nous faire pour préserver les animaux de chez nous ?*

*La lutte biologique contre les nuisibles du jardin est possible grâce à ses précieux auxiliaires. Mais pour les retrouver en nombre au printemps, aidons-les à passer l'hiver.*

### Le hérisson :



Son régime alimentaire composé de limaces et de chenilles fait de lui un allié précieux pour le jardinier. Pour qu'il puisse passer l'hiver confortablement, il suffit de lui aménager une « chambre » dans un tas de bois. Cette chambre aura une taille de 30 cm sur 25 cm et 20 cm de haut. On peut installer une planchette sur le sol pour l'isoler et la garnir de feuilles mortes. Il ne faut pas déranger le nid pendant l'hiver. Vous aurez ainsi peut-être la chance de voir votre hôte à son réveil au mois d'avril.

Les coccinelles et les chrysopes sont également des acteurs privilégiés du jardin. C'est donc l'un des tout derniers moments de l'année pour leur mettre à disposition des abris, que ce soit des morceaux de bois, des fagots de tiges creuses, des briques, des boîtes remplies de paille avec de fines ouvertures.



## Bon pour un arbre fruitier en échange de 5 euros

Samedi 24 novembre 2007 de 9h à 11h

Un seul bon par famille

Réservé aux habitants d'Attert

Dans la limite des stocks disponibles.