

---

## Chantier de construction du collecteur de Lischert

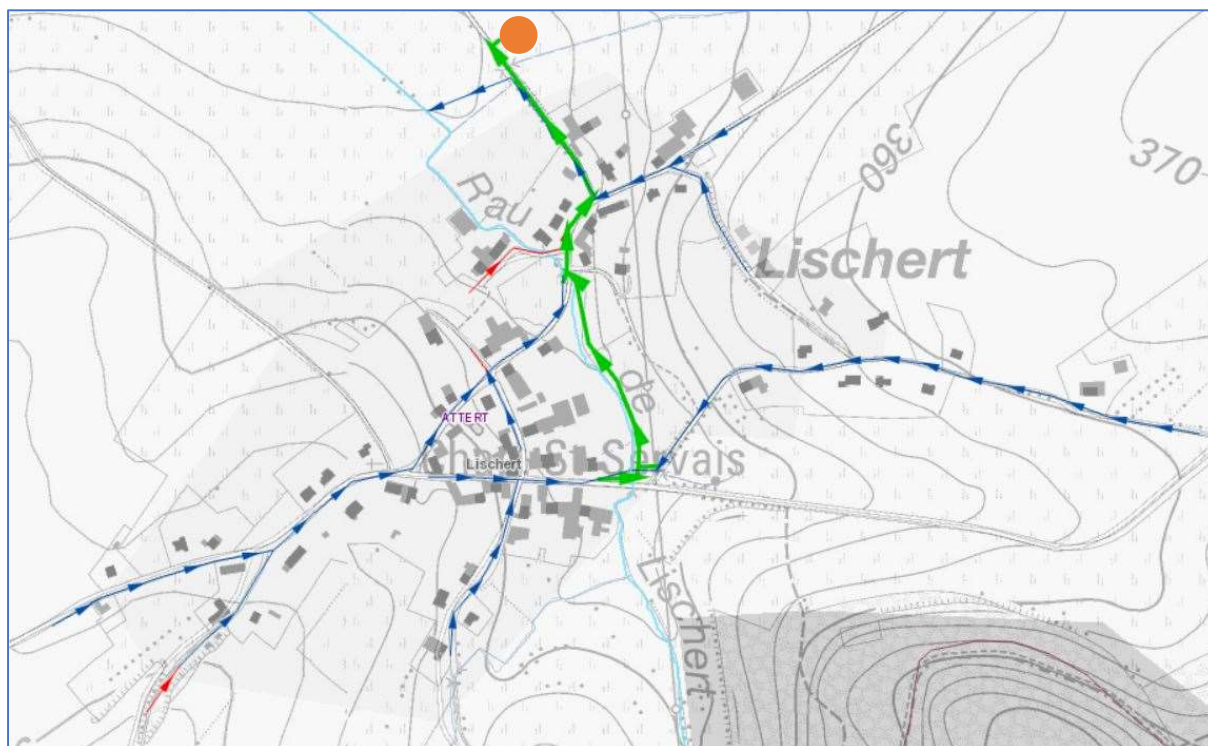
---

### Information aux riverains

Mesdames, Messieurs,

Par la présente, nous tenons à vous informer du démarrage du chantier du collecteur de Lischert.

Ces travaux ont pour but d'intercepter les eaux usées déversées dans le ruisseau de Lischert par les égouts et de les acheminer vers le site de la future station d'épuration afin qu'elles y soient traitées. Le chantier de construction de la station d'épuration à proprement parler devrait débuter au printemps 2021.

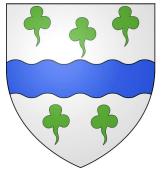


**Le tracé du collecteur à poser (en vert) et la localisation de la future station d'épuration (en orange)**

Les travaux de pose du collecteur ont été confiés à l'entreprise Lambert Frères mandatée par IDELUX Eau, et le délai est de 60 jours ouvrables.

### Planning

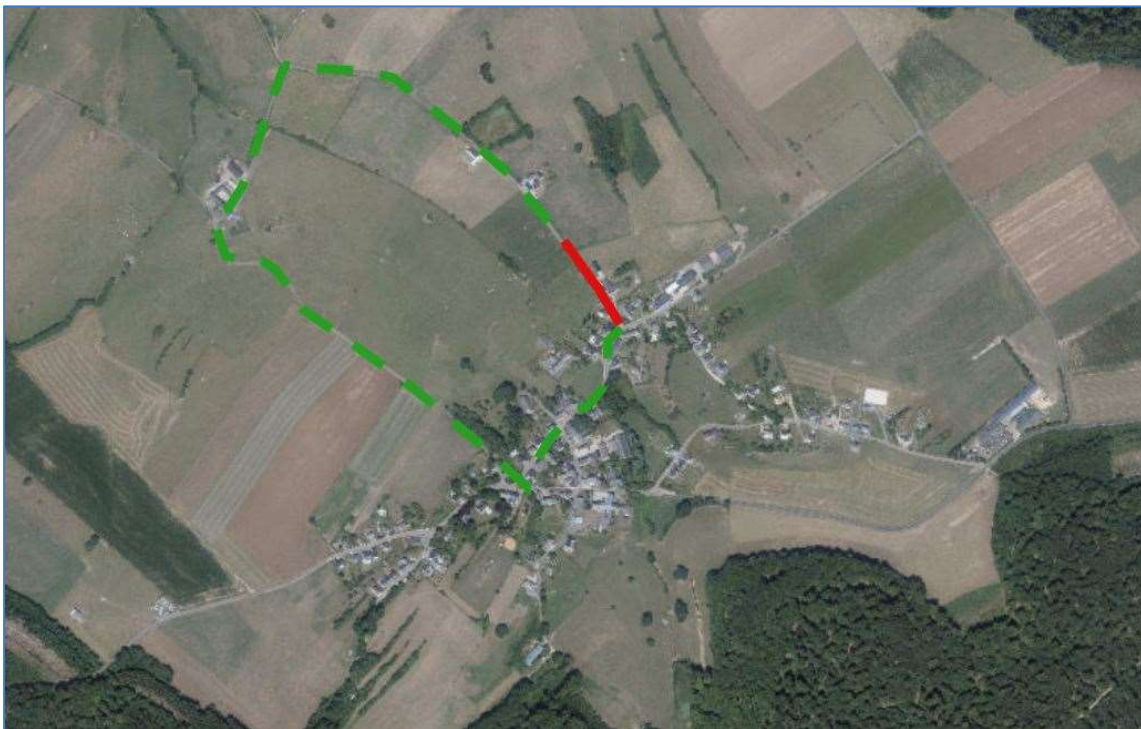
Le chantier va débuter dans les jours à venir par le raclage du revêtement des rues Um Kiem et Saint-Servais, une signalisation adaptée sera mise en place. Les travaux de pose du collecteur se dérouleront ensuite en plusieurs phases.



### Information aux riverains

#### Phase 1 - Pose du collecteur dans la rue Um Kiem et réfection de la voirie

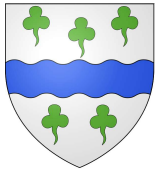
- De part et d'autre de la zone de chantier, la rue Um Kiem sera complètement fermée à la circulation ;
- A partir du carrefour des rues Um Kiem et Saint-Servais, la circulation sera interdite. Dans ce cadre l'accès en véhicule à votre habitation pourrait être temporairement impossible pendant quelques jours. Le conducteur de chantier vous informera en temps utile si cela devait se produire.
- Une déviation sera mise en place via la rue Saint-Servais, la rue conduisant au Moulin et la rue Um Kiem.



La zone fermée à la circulation pendant la phase 1 (en rouge) et la déviation mise en place (en vert)

#### Phase 2 - Pose du collecteur dans la rue Saint-Servais et réfection de la voirie

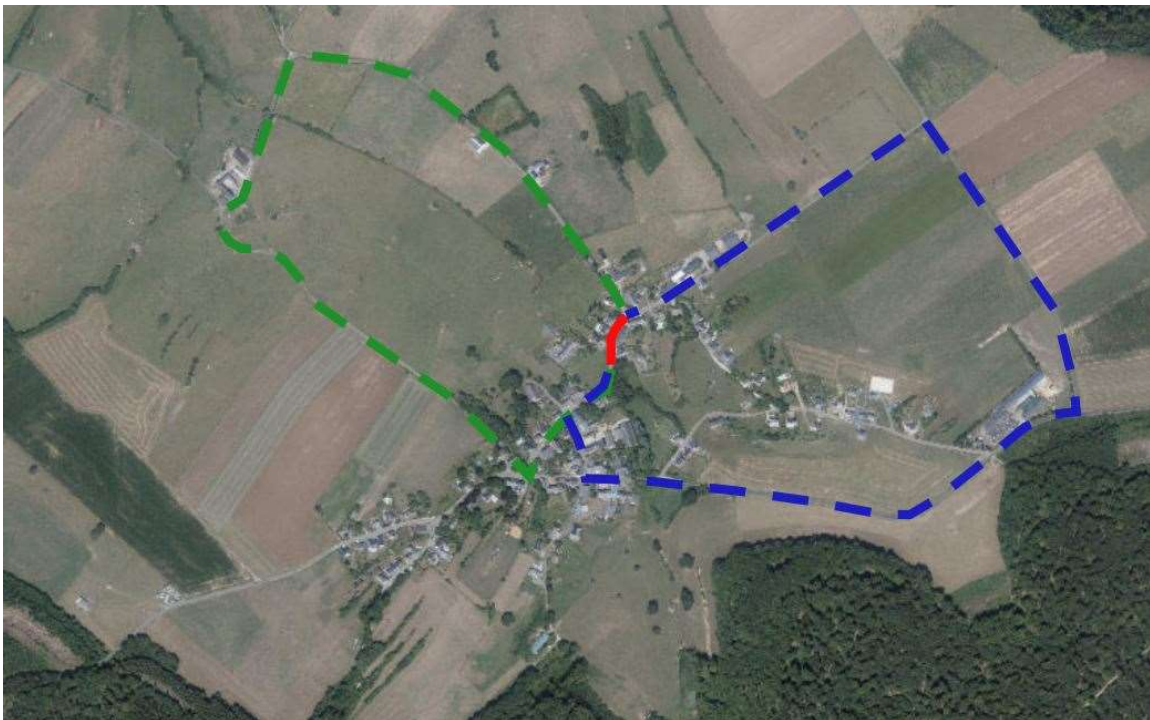
- De part et d'autre de la zone de chantier, la rue Saint-Servais sera complètement fermée à la circulation ;
- A partir du carrefour des rues Um Kiem et Saint-Servais et du pont de la rue Saint-Servais, la circulation sera interdite. Dans ce cadre l'accès en véhicule à votre



### Information aux riverains

habitation pourrait être temporairement impossible pendant quelques jours. Le conducteur de chantier vous informera en temps utile si cela devait se produire.

- Deux déviations seront mises en place :
  - La première via la rue Saint-Servais, la rue conduisant au moulin et la rue Um Kiem
  - La seconde via la rue Saint-Servais, le chemin de Luxeroth et le chemin de la Lorraine.



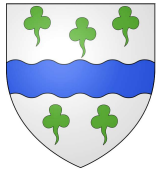
La zone fermée à la circulation pendant la phase 2 (en rouge) et les déviations mises en place (en vert et en bleu)

Phase 3 - Pose du collecteur le long du ruisseau de Lischert :

- Impact limité sur la circulation locale, aucune rue fermée à la circulation.

#### Collecte des déchets ménagers

Il n'y a pas de changement pour les jours de collecte des déchets (déchets ménagers, déchets organiques et papiers-cartons). Nous vous demandons de sortir vos déchets au plus tard pour 06h00 le jour de la collecte. Si l'accès n'est pas possible au camion de collecte, l'entrepreneur se chargera de rassembler les sacs aux extrémités du chantier.



---

Chantier de construction du collecteur de Lischert

**Information aux riverains**

Nous vous remercions par avance de respecter les dispositions mises en place pour garantir la sécurité de tous.

Nous sommes conscients des désagréments qui vous sont occasionnés par ce chantier et vous assurons que tout sera mis en œuvre pour les réduire au maximum. En cas de problème, n'hésitez pas à prendre contact avec le conducteur de chantier (Dominique LOUIS – Lambert Frères, 0493/729.303) ou le chef de projets (Quentin NEULENS – IDELUX Eau, 0493/129.113).

D'avance, nous vous remercions pour votre compréhension et vous prions de croire, Mesdames, Messieurs, à l'assurance de notre considération distinguée.