



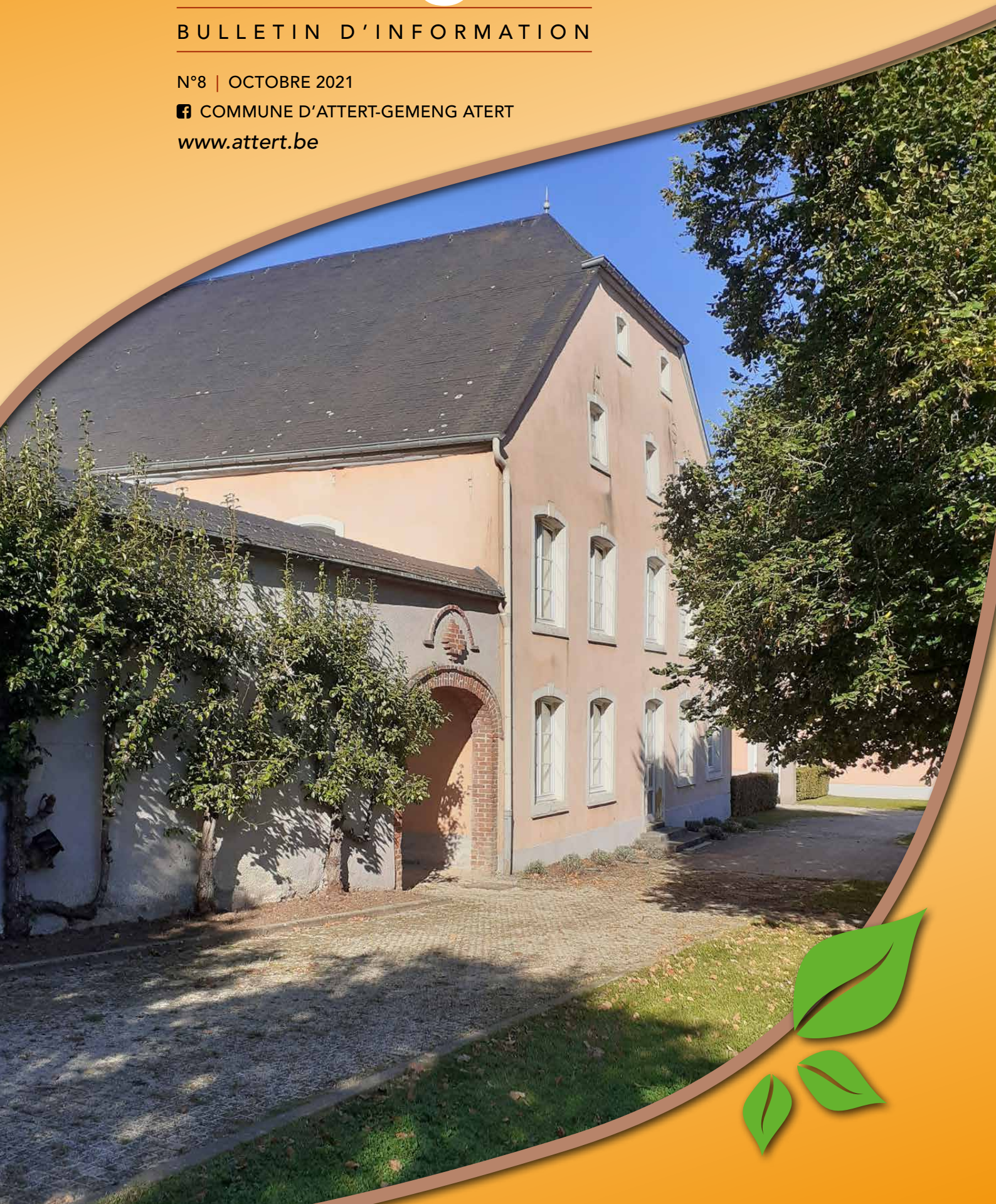
Commune d'Attert Gemeng Atert

BULLETIN D'INFORMATION

N°8 | OCTOBRE 2021

 COMMUNE D'ATTERT-GEMENG ATERT

www.attert.be



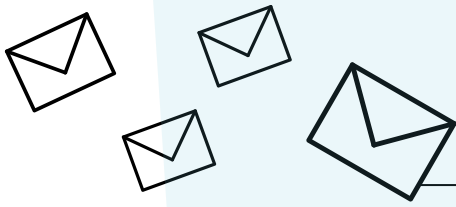


Embellissement floral



Nos villages fleuris
Félicitations et merci à tous





Après de longs mois difficiles et éprouvants à bien des égards, nous reprenons petit à petit contact les uns avec les autres et toutes et tous avec les activités que nous avons dues mettre entre parenthèses.

Cette période de «repli» involontaire nous a permis de constater la place primordiale des contacts sociaux dans notre vie! Elle nous a aussi probablement poussés à réfléchir à nos aspirations et aux valeurs qui dirigent notre vie.

En lisant tous les articles qui nous parviennent pour le bulletin communal, nous constatons que les gros chantiers se sont bien déroulés comme prévu. Nos associations ont repris le fil de leurs animations et les loisirs s'organisent à nouveau. Nos commissions communales se réunissent à nouveau en présentiel et nos directrices, nos enseignants, nos élèves et l'ensemble du personnel encadrant ont retrouvé leurs habitudes d'avant la crise.

Je terminerai en remerciant les comités de fleurissement qui ont poursuivi leur fructueux travail et qui nous ont offert tant de couleurs et de beauté si indispensables à notre bien-être.

Josy Arens,
Bourgmestre



Sommaire

COIN ASSOCIATIONS

- Embellissement floral 2

INFOS COMMUNALES

- Editorial 3

SERVICE POPULATION

- Envie de gagner du temps ?
Pas le temps de vous rendre à
l'administration communale ? 5
- La Commission Culturelle vous
invite... 6
- Appel à vous 7
- Cours de luxembourgeois
à Attert 7

ENFANCE

- Activités pour les enfants sur le
territoire communal d'Attert 8

CENTRE PUBLIC D'ACTION SOCIALE

- Plaine de jeux du CPAS 2021 10

CULTURE

- Le Chœur du Val d'Attert
« A Travers Chants » 10

ENVIRONNEMENT

- Chantier de construction
des stations d'épuration
de Metzert, Lischert et
Nothomb 11
- Rappel PMC :
nouvelle collecte en porte
à porte dès octobre 14

ENFANCE

- L'ONE en mouvement
Deux nouvelles actions
pour les (futurs) familles 15

MIR SCHWÄTZEN LËTZEBUERGESH

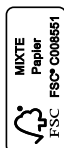
- Produiten aus
Drénkwaasserschutzgebidd 16
- Produits issus des zones de
protection de l'eau potable 17

INFOS COMMUNALES

- Travaux forestiers 2021-2022 :
pour une forêt plus résiliente 18

COIN ASSOCIATIONS

- Agenda 19
- Embellissement floral 23

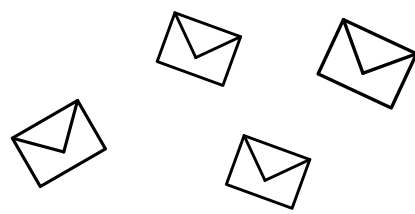


Page Facebook

En 2020, la commune d'Attert a souhaité augmenter sa visibilité et sa communication.
Pour ce faire une page facebook a vu le jour.

Voici le lien  : <https://www.facebook.com/pages/category/Public--Government-Service/Commune-dAttert-Gemeng-Atert-100874805079193/>

N'hésitez pas à consulter cette page et si vous souhaitez plus d'informations à ce sujet vous pouvez vous adresser à l'Administration communale au 063/24.27.70



Envie de gagner du temps ? Pas le temps de vous rendre à l'administration communale ?



Mon
DOSSIER

Savez-vous qu'il existe une solution ?

Avec « Mon DOSSIER », vous pouvez réduire vos déplacements à l'administration communale. « Mon DOSSIER » est une application internet qui vous donne accès à toute une série de documents, chez vous, gratuitement 24h/24h.

Grâce à « Mon DOSSIER », vous pouvez :

- Vérifier vos informations au Registre national,
- Signaler des erreurs,
- Communiquer vos données de contact,
- Prendre connaissance des organismes qui ont consulté vos données personnelles au cours des six derniers mois,
- Télécharger ou imprimer gratuitement des certificats électroniques à partir du registre de population,
- Télécharger ou imprimer gratuitement des actes d'état civil qui ont été établis après le 31 mars 2019.

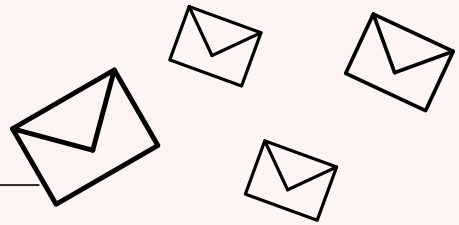
Comment cela fonctionne ?

Pour accéder à l'application « Mon DOSSIER », vous devez préalablement installer un lecteur de cartes avec le logiciel approprié. Vous trouvez la dernière version du logiciel pour votre lecteur de carte sur ce lien : <https://eid.belgium.be/fr>

Après l'installation et la connexion de votre lecteur de carte, vous devez insérer votre carte d'identité électronique. Ce n'est qu'après cette étape que vous pouvez vous rendre sur le site de « Mon DOSSIER » en suivant ce lien :

<https://mondossier.rrn.fgov.be/>

Introduisez enfin votre code PIN afin que votre identité soit vérifiée. Une fois que votre code PIN est introduit, vous avez accès à votre dossier personnel au Registre national.



La Commission Culturelle vous invite...

Conférence d'Emmanuel GREGOIRE

Le collège communal d'Attert et sa commission culturelle vous invitent à la conférence d'Emmanuel GREGOIRE

Le mercredi 27 octobre à 20h à la salle du conseil communal
pour la 4^{ème} escale du cycle de conférences
«Sur une base de terre: de l'émail, de la glaçure ou du vernis»

De Faenza à Delft en faisant escale à Paris. PAF: 5 euros

Dans la ville italienne de Faenza est mise au point une poterie de terre cuite à base d'argile dont le fond obtenu blanc sera ensuite décoré. Faisant suite à cette technique et animé d'un souci constant de perfection l'oncle et le neveu della Robbia, à Florence, créeront la terracota invetriata dont l'excellence sera rattrapée par les recherches toutes marquées de sacrifice de Bernard Palissy au cœur de la Renaissance française. A cette technique dite de la glaçure, succédera le pourquoi du comment des carreaux de faïence de Delft au cœur du Siècle d'or hollandais.



Nombre de participants **limité à 30 personnes**

Inscription obligatoire: www.attert.be/inscription-conference/view
avant le 21 octobre 2021 (max 1 pers/inscription).

Un courriel fera office de confirmation de votre inscription.

Infos: 063/24.27.80

Cours d'histoire de l'art

A partir du 12 novembre, il vous sera proposé de participer à un cours d'histoire de l'art dispensé par Emmanuel GREGOIRE.

Quand: Les cours se dérouleront les vendredis après-midi de 14h45 à 17h (12/11, 19/11, 26/11, 3/12, 10/12, 17/12, 07/01, 14/01, 21/01, 28/01)

Où: Salle du Relais Postal 107, Voie de la liberté 6717 Attert

Prix: 60 euros pour les 10 cours

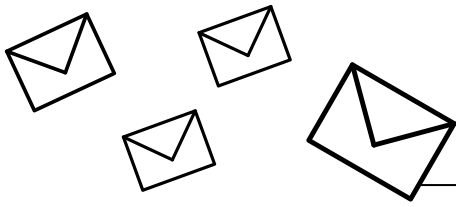
Renseignements: Emmanuel GREGOIRE
gregoire.emmanuel@hotmail.com - 0497/03.75.69

Nouveau

Conférences «Histoire de l'art»

A partir de janvier, nous reprendrons, avec Emmanuel GREGOIRE le cycle de conférences «Histoire de l'art».

Le thème pour cette année sera **«La production artistique par temps de crise»**.

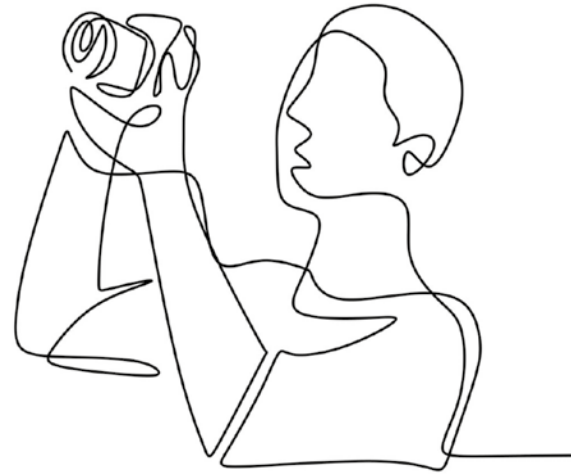


Infos communales

Appel à vous

Pour janvier 2022, nous vous préparons un bulletin communal «**New look**». Beaucoup d'entre vous nous envoient ou publient de superbes photos de notre commune. Nous avons envie de mettre en valeur ce regard que vous portez sur notre environnement. Nous publierons, dès lors, à partir de janvier en page de couverture du bulletin communal, quatre fois par an, vos photos que nous sélectionnerons en fonction de la saison et de la lumière qui s'en dégagera. Seront les bienvenues les photos, en format JPEG et en mode portrait, de paysages, qui ont attiré votre attention et votre admiration.

Merci à toutes et à tous de nous faire profiter de votre savoir-faire et de votre talent de photographe. Vous pouvez dès à présent envoyer vos photos libres de droit à l'adresse mail suivante : marie-elisa.thieltgen@attert.be



Mir schwätzen Lëtzebuergesch!

Cours de luxembourgeois à Attert



Afin de renforcer le développement de l'apprentissage du luxembourgeois, la Commune d'Attert innove avec la mise en place de cours de luxembourgeois débutant ONLINE...

Sans bouger de chez vous, suivez chaque semaine un cours de 2h en luxembourgeois, le mercredi de 19h à 21h à partir du 3 novembre.

Vous ferez partie d'un petit groupe d'apprenants de la commune et suivrez un module de 40h de cours sur environ 5 mois. Un simple ordinateur avec webcam suffit alors n'hésitez plus...

- Tarif des 40 heures de cours : 650.00 euros payables en 2 fois.

- A partir de janvier, retour des cours en présentiel dans la commune et début des tables de conversations en luxembourgeois pour les personnes parlant déjà luxembourgeois.

Renseignement auprès de Jérôme KOENIGSECKER :
00352 621 553 554 (whatsapp possible également) - jerome.k@coursathome.lu





Activités pour les enfants sur le territoire communal d'Attert

La commission communale de l'accueil au travers de Mme Amandine Soyeur, représentante des parents, vous présente un aperçu des nombreuses activités proposées pour vos enfants sur le territoire de la commune d'Attert.

En ce début d'année scolaire, prenons le temps de vous re-présenter les nombreuses activités proposées pour vos enfants sur la commune d'Attert. Certes, vous en avez eu un petit aperçu pendant l'été via la page facebook et le site internet de la commune d'Attert. Ce bulletin-ci est l'occasion de vous montrer ce dont peuvent profiter vos enfants durant toute l'année scolaire.

Des langues au sport, en passant par le créatif, la musique et la rencontre avec la nature, l'offre est plutôt variée. De quoi trouver votre bonheur, ou plutôt, celui de vos enfants.



Que vos enfants aiment taper dans le ballon rond (**AS Nothomb-Post** ou **RSC Tontelange**), échanger des balles de tennis (**Tennis Club Val d'Attert**) ou jouer au tennis de table (**Club de Tennis de Table du Val d'Attert**), qu'ils découvrent la psychomotricité ou préfèrent enfiler le justaucorps de gymnastique (**La Détente de Nothomb**), voire même découvrir le monde de l'équitation (**L'Etrier du Val d'Attert**). Que ce soit pour les sportifs en herbe ou les enfants qui ont besoin de dépenser leur belle énergie, la vallée de l'Attert a de nombreux atouts.



Si vos enfants aiment la musique, ambitionnent d'apprendre à jouer d'un instrument, la **Royale Concordia Heinstert** et l'**Harmonie Royale Aurore de Thiaumont** répondent à leurs aspirations dans une ambiance bienveillante.

Mouvements de jeunesse



Envie de partager diverses activités avec des enfants de leur âge, les mouvements de jeunesse de la commune d'Attert débordent d'imagination pour animer vos enfants (**Patro Desmond Tutu, Unité guides 10^{ème} Val d'Attert**).

Nature



Pour un stage, un anniversaire, une visite en famille, des mercredis après-midi, ... notre verte vallée a la chance d'avoir plusieurs endroits où vos enfants pourront profiter du grand air, découvrir la nature, découvrir le monde de la ferme et de prendre soin des animaux (**La ferme d'Almeroth, La ferme d'a Yaaz, le Parc naturel de la Vallée de l'Attert**).

Créatif & langues



Si c'est plutôt l'imagination que vos enfants aiment développer, ils ne seront pas en reste. Des ateliers créatifs (**Les ateliers Kiki bricole, Atelier Arc-en-ciel**) mais aussi des ateliers de théâtre (**Groupe animation Lottert**) les accueillent avec joie.

Enfin, pour ceux qui souhaitent apprendre d'autres langues que celle de Molière, il leur sera possible de s'initier ou de se perfectionner en anglais ou espagnol (**English For Kids**).

Vous pourrez trouver leurs coordonnées sur le site internet de la commune :

<https://www.attert.be/loisirs-1>.

Comme nous habitons une commune hyper dynamique, de nouvelles activités voient le jour régulièrement et nous n'en sommes pas toujours informés. Nous aimerions en faire écho dans nos pages. Merci à vous de nous renseigner les informations utiles via le mail : marie-elisa.thieltgen@attert.be



Plaine de jeux du CPAS 2021

Durant ces vacances d'été, le CPAS d'Attert a organisé sa plaine de jeux annuelle. Elle s'est déroulée sur le site de l'école d'Attert du 26 juillet au 13 août inclus. Suite aux mesures sanitaires liées à la pandémie de Covid-19, une quarantaine d'enfants ont pu y participer, ce fut un grand succès...

La plaine a été axée autour de trois thèmes différents :

- > La première semaine était dédiée au « Zoo » ;
- > La seconde portait sur le thème « Tour du monde » ;
- > La troisième était organisée autour des « contes de fées ».



Un barbecue, une journée « Koh-Lanta », une chasse aux trésors et une kermesse ont ponctué le déroulement de la plaine de jeux. Les participants ont aussi préparé et réalisé un spectacle avec l'aide des animateurs. Chaque section a présenté sa création aux autres sections.

Les enfants ont pu également prendre part à différentes activités telles qu'une balade contée, un cours de zumba, l'élaboration de préparations culinaires, ...

La coordinatrice, Aline Rosman, et les animateurs, encadrés par les assistantes sociales Magaly Decker et Eloïse Lanotte, ont fait preuve de beaucoup de professionnalisme. Merci à tous pour cette belle réussite...

Coordinatrice : Aline Rosman

Animateurs : Clara Bastin, Lucie Denis, Alice Gengler, Rémi Gengler, Léa Schumacker, Joanna Tibesar.

Culture



Le Chœur du Val d'Attert « A Travers Chants »



Voici 30 ans que le chœur « A travers chants » a vu le jour. Sous la houlette de Nicole Goedert-Raty, ce groupe n'a cessé de croître. A ce jour ce ne sont pas moins de 55 choristes qui composent ce Chœur. Répartis dans 4 pupitres de voix, emmenés par une jeune cheffe dynamique, compétente et

joviale. Venue de France depuis quelques mois et nantie d'un beau bagage musical, Cécile Mérou à la baguette, a la lourde tâche de nous faire progresser, afin de vous divertir au mieux.

Deux beaux concerts sont prévus en novembre 2021. Le premier en **l'église de THIAUMONT le 27 novembre à 20 h**. Le second **le dimanche 28 décembre à 16 h, en l'église de HABAY-LA-NEUVE**.

Un programme des plus éclectique faisant honneur au jubilé vous attend. Cordiale invitation à vous.



Chantier de construction des stations d'épuration de Metzert, Lischert et Nothomb

Bonne nouvelle... L'année prochaine, les eaux usées des villages de Metzert, Lischert et Nothomb n'aboutiront plus directement dans le ruisseau mais elles seront traitées dans trois nouvelles stations d'épuration. L'environnement de notre belle vallée en sera gagnant.

Une belle avancée dans l'épuration des eaux usées de la Commune. Ces trois nouvelles stations d'épuration complètent les dispositifs d'épuration déjà présents sur la Commune et totaliseront ensemble environ 24 % de la population de la Commune.

Ces stations viennent s'ajouter aux stations d'épuration d'Attert et de Thiaumont déjà en fonctionnement qui assurent, elles, l'épuration de 46 % de la population communale.

Les chantiers des stations d'épuration de Tontelange et de Nobressart débuteront, quant à eux, en 2022.

Les chantiers de **construction des stations d'épuration s'enchainent**: celle de **Metzert**, d'une capacité de traitement de 750 EH, a débuté le 8 mars dernier, **celle de Nothomb**, d'une capacité de traitement de 800 EH, a débuté le 21 avril dernier et enfin **celle de Lischert**, d'une capacité de traitement de 350 EH, a débuté le 26 avril dernier.

Les travaux ont été confiés à l'entreprise momentanée ACH-Lambert Frères mandatée par IDELUX Eau pour les stations de Metzert et Nothomb et à l'entreprise momentanée Exelio-Socogetra pour celle de Lischert. La station d'épuration de Lischert sera mise en service d'ici fin de l'année 2021 tandis que celles de Metzert et Nothomb seront opérationnelles au printemps 2022.



Chantier de Metzert



Chantier de Metzert

> Station d'épuration de Metzert

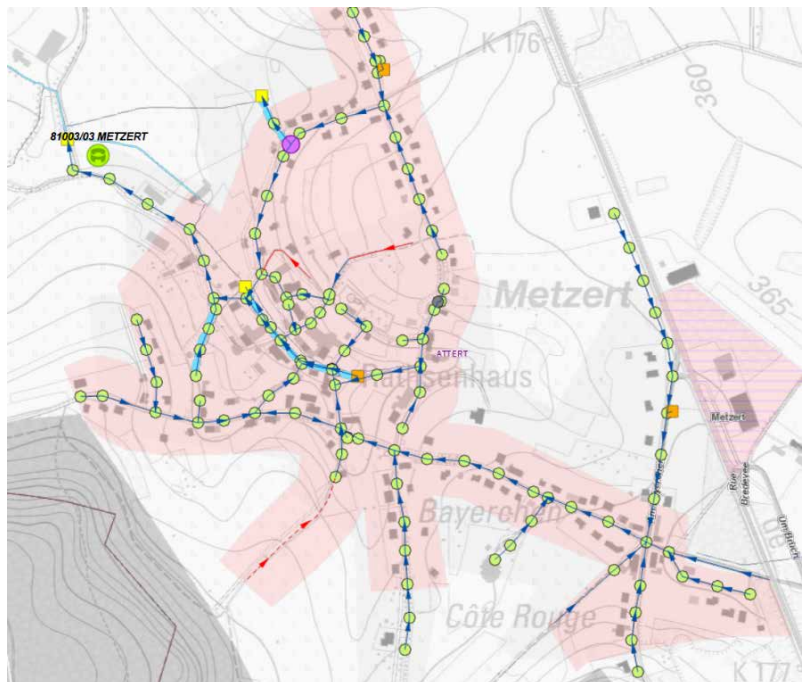


Schéma d'assainissement de l'agglomération de Metzert



> Station d'épuration de Lischert



Chantier de Lischert



Schéma d'assainissement de l'agglomération de Lischert

> Station d'épuration de Nothomb



Chantier de Nothomb



Chantier de Nothomb

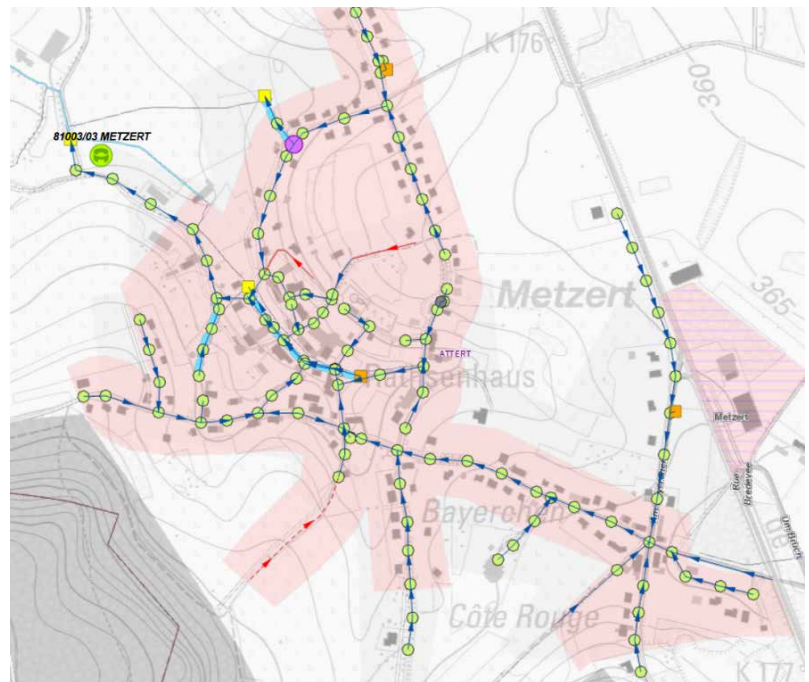


Schéma d'assainissement de l'agglomération de Nothomb



La balle est aussi dans votre camp

Pour que ces stations soient 100% efficaces et que notre environnement se porte mieux, il est impératif que les eaux usées des habitations arrivent à la station. Nous profitons donc de cette occasion pour vous rappeler quelles sont vos obligations pour que le dispositif de l'épuration des eaux soit complet :

- **Raccorder votre habitation à l'égout** (si ce n'est pas encore fait). C'est une imposition du Code de l'Eau. Ce raccordement à l'égout doit faire l'objet d'une autorisation préalable du Collège communal ;

- **Déconnecter votre fosse septique.** La station d'épuration est conçue pour traiter toutes les eaux usées du village. Votre fosse septique est donc devenue inutile. En la mettant hors service, vous éviterez des frais de vidange !

- **Évacuer vos eaux claires (eaux pluviales et eaux de drainage) ailleurs qu'à l'égout.** Trouvez une alternative : ruisseau, fossé, infiltration, ... En cas de fortes pluies, ces eaux claires surchargent les égouts, ce qui engendre des risques d'inondation. De plus, la dilution des eaux usées est nuisible pour le fonctionnement de la station d'épuration.

Une station d'épuration ne digère pas tout...

Les lingettes, huiles, graisses de friteuse, solvants, restes de peinture ou d'hydrocarbures, ... nuisent au bon fonctionnement de la station d'épuration. Les lingettes, par exemple, bloquent les pompes qui alimentent les stations.

Au final, les eaux sont moins bien épurées et peuvent encore contenir ces polluants lors du rejet à la rivière !

Votre recyparc est équipé pour recevoir ces déchets. De cette manière, vous êtes certains que vos produits seront correctement traités, dans les filières appropriées et dans le plus grand respect de l'environnement !

Si vous êtes curieux de savoir que faire et ne pas faire avec vos eaux usées, consultez « Le petit livre des toilettes ».



>>> www.idelux.be, Eau, Préserver l'eau

Pour en savoir plus ?

À propos de vos obligations :

le site www.idelux.be, Eau, Quel est mon régime d'assainissement et quelles sont mes obligations ?

Un conseiller en environnement IDELUX Eau est également à votre disposition au 063 23 18 11.

À propos de la présence d'un égout dans votre rue, des modalités pratiques de raccordement et la déconnexion des fosses septiques : contactez l'Administration communale de Attert.



Rappel PMC: nouvelle collecte en porte à porte dès octobre

En octobre 2021, les règles de tri changent et les emballages PMC seront uniquement collectés devant chez vous grâce au sac bleu.

Dates des collectes PMC

Un mardi sur deux, en semaine paire.

> Le mardi 19 octobre

> Le mardi 16 novembre

> Le mardi 14 décembre

> Le mardi 2 novembre

> Le mardi 30 novembre

> Le mardi 28 décembre

Nouvelles consignes de tri des PMC

Voici les emballages plastiques, métalliques et les cartons à boissons que vous pourrez y déposer.

EMBALLAGES PLASTIQUES

- Bouteilles
- Flacons
- Barquettes et ravers
- Pots et tubes
- Films
- Sacs et sachets

EMBALLAGES MÉTALLIQUES

- Canettes et boîtes de conserve
- Aérosols alimentaires et cosmétiques
- Barquettes et ravers
- Couvercles
- Bouchons et capsules

CARTONS À BOISSONS

Les règles pour un bon recyclage

- Égouttez et videz bien tous les emballages.
- Applatissez les bouteilles en plastique, remettez le bouchon.
- Enlevez le film plastique de la barquette et jetez-le séparément dans le sac.

Sac Bleu

EMBALLAGES PLASTIQUES | EMBALLAGES MÉTALLIQUES | CARTONS À BOISSONS

Fostplus

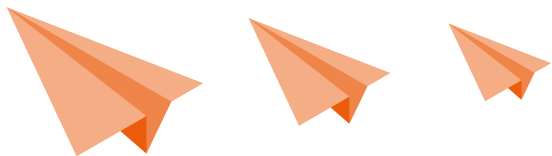
X CE QUI EST INTERDIT DANS LE SAC BLEU

- X Emballages composés d'un mix de matériaux (p.ex. une couche de film plastique et une couche de film en aluminium) ne pouvant pas être séparés, comme certaines pochettes de boisson, de compotine ou de nourriture humide pour animaux...
- X Les emballages avec bouchon de sécurité enfant
- X Les emballages avec au moins un des pictogrammes suivants
- X Les emballages d'huile de moteur, pesticides, tubes de silicone
- X Les emballages avec une contenance supérieure à 8L
- X La frigolite
- X Autres objets

ATTENTION!

- N'imbriguez pas les emballages les uns dans les autres et ne les mettez pas ensemble dans des sacs noués (laissez-les en vrac).
- N'accrochez rien à l'extérieur du sac.

E.P. - M. Van Gerven - Four Plus and - Avenue des Olympiques - 1048 Evere



Envie d'un bébé ? Une idée qui se prépare : l'entretien préconceptionnel



Envie d'un bébé ? Rencontrez-nous.

C'est au cours des 8 premières semaines de vie du fœtus que ses principaux organes vitaux sont les plus vulnérables. Or, la première consultation prénatale a souvent lieu entre la 6^{ème} et la 10^{ème} semaine de grossesse. Il est donc important que vous puissiez bénéficier de conseils utiles avant la grossesse.

Nous répondons à vos questions sur: la fertilité, la grossesse, l'accueil

d'un enfant, l'accompagnement professionnel à votre disposition.

Nous vous informons sur: l'alimentation, les compléments alimentaires, les produits à éviter, la vaccination.

Ensemble, faisons le point sur votre santé !

Tous ces éléments peuvent avoir un impact sur l'évolution de votre grossesse et la santé de votre bébé. Vous pouvez rencontrer le partenaire Enfants-Parents de l'ONE chez vous ou dans un local de l'ONE.

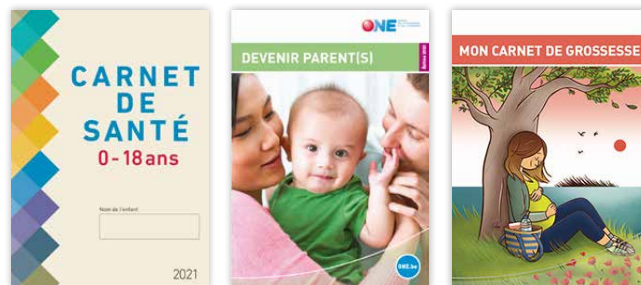
Bientôt parents? Avant la naissance de votre bébé, vous avez des questions: le contact périnatal



Depuis le début de l'année 2021, l'ONE propose à tous les futurs parents une prise de contact avec ses agents de terrain (Partenaires Enfants Parents) avant la naissance de leur enfant.

Cet entretien se fait dans les locaux de consultation ONE ou au domicile des futurs parents à leur convenance.

Les thèmes abordés lors de cet entretien seront directement en lien avec la préparation au séjour en maternité, au retour au domicile après l'accouchement, la présentation et le rôle de l'ONE, les informations sociales et juridiques utiles et personnalisées, ... Cette rencontre sera aussi l'occasion de vous remettre les carnets "Mon carnet de grossesse" et "Devenir parent(s)" mais aussi de vous présenter le carnet de santé de 0 à 18 ans de votre futur enfant.



Soucieux de l'accompagnement des familles dès le projet de grossesse, nous vous proposons une offre de services étendue aux futurs parents, de manière universelle et gratuite.

En tant que futurs parents, vous pouvez à tout moment faire la demande d'un entretien périnatal auprès de notre siège provincial qui vous orientera vers la personne de référence.

Intéressés, contactez-nous au
siège provincial de Libramont:

061 / 23 99 60 ou asr.luxembourg@one.be



Produiten aus Drénkwaasserschutzgebidd

Et gi landwirtschaftlech Kulturen, déi predestinéiert sinn, fir an Drénkwaasserschutzgebidd ugeplazt ze gi well se entweder guer keen, oder just ee geréngen Input un Dünger a Planzeschutzmëtzel brauchen. Dëst wierkt sech ganz positiv op d'Waasserqualitéit aus. Zwou esou Kulture sinn de Miscanthus an de Lein.

De Lein: Aus dem Leinsom gëtt Leinueleg gepresst, deen als Imprägnier- a Fleegelasur fir Holz genotzt ka ginn. Dëse Produit gëtt z.B. vun der Firma Robin ze Useldeng hiergestallt. Déi 5 Liter Bidon'en gëtt et an dréi verschidde Faarftéin a sti bei eis ze Réiden am Waasserhaus zum Verkaf.



De Lein, eng Kultur, déi sech gutt fir den Ubau a Waasserschutzgebidd eegent /le lin, une culture prédestinée à être cultivée dans des zones de protection des eaux potables.

De Miscanthus: De Miscanthus, och nach Elefantegras genannt, huet verschidde Verwäertungsméiglechkeeten. D'Firma Miscanthus.lu produzéiert ze Heiderscheid doraus z.B. Mulch fir an de Gaart oder Stree fir bei d'Déieren. Eng Selektioun vun deene Produiten kritt dir och bei eis am Waasserhaus ze kafen. Kuckt op www.attert.com.

Fir dat laangfristeg geséichert ka ginn, dat sech de Waasserschutz och fir d'Landwirtschaft rentéiert, ass et wichteg, dat mir déi lokal Produzenten ënnerstëtzen, déi an de leschte Jore vill Pionéieraarbecht geleescht hunn.



Imprägnierlasur fir Holz aus Leinueleg; am Verkaf ze Réiden am Waasserhaus /lasure d'imprégnation pour bois sur base d'huile de lin; en vente à la Maison de l'Eau à Redange.



Mir schwätzen Lëtzebuergesch!

Produits issus des zones de protection de l'eau potable

Il existe des cultures agricoles prédestinées à être cultivées au sein des zones de protection de l'eau potable parce qu'elles ne nécessitent, respectivement que peu d'engrais et de pesticides. Ceci a un effet positif sur la qualité de l'eau. Le miscanthus et le lin sont deux exemples de ces cultures alternatives.

Le lin: L'huile de lin est extraite des graines de lin et utilisée comme lasure d'imprégnation et nourrissante pour bois. Ce produit est p.ex. fabriqué par la société Peinture Robin à Useldange. Les bidons de 5 litres sont disponibles en trois différentes nuances de couleurs et sont en vente chez nous à la Maison de l'Eau à Redange.



De Miscanthus, och nach Elefantegras genannt / le miscanthus, également appelé herbe à éléphant

Miscanthus: Le miscanthus, également appelé herbe à éléphant, a plusieurs utilisations. La société Miscanthus.lu à Heiderscheid produit p.ex. du paillis pour le jardin ou de la litière pour animaux. Vous pouvez également acheter une sélection de ces produits chez nous à la Maison de l'Eau. Consultez notre site internet: www.attert.com.

Afin d'assurer à long terme que la protection de l'eau soit aussi rentable pour l'agriculture, il est important que nous supportions les producteurs locaux qui ont fait un important travail de pionnier ces dernières années.



Miscanthus als Mulch am Gaart oder als Déiere-Stree. Eng Selektioun vu Produiten vun Miscanthus.lu sinn am Verkaf am Waasserhaus/ le miscanthus en tant que paillis pour le jardin ou de la litière pour animaux. Une sélection de produits de Miscanthus.lu est en vente à la Maison de l'Eau.

Maison de l'Eau de l'Attert a.s.b.l.

Contrat de Rivière Attert

43, Grand-Rue - L-8510 Redange

T +352 26 62 08 08

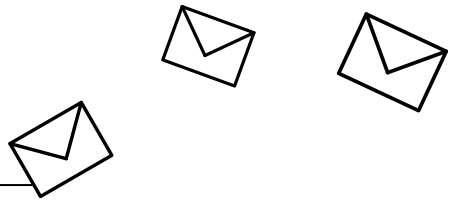
maison.eau@attert.com

www.attert.com



CONTRAT DE RIVIÈRE
ATTERT
FLUSSPARTNERSCHAFT





Travaux forestiers 2021-2022: pour une forêt plus résiliente

Convention avec le CEDAF (Centre de Développement Agroforestier de Chimay) et adhésion à une centrale d'achat

Dans le cadre de certains travaux forestiers à effectuer dans les bois de la Commune, le collège communal a signé une convention avec le CEDAF (Centre de Développement Agroforestier de Chimay) ratifiée à l'unanimité par les membres du conseil communal.

Avec cette convention signée, le CEDAF va mettre en œuvre les marchés publics ayant pour objet la réalisation de travaux de préparation mécanisés de sols, la fourniture et la mise en place de plants à racines nues et la pose de clôtures de protection contre les cervidés.

Dispositif expérimental: Cette convention rentre dans le cadre de l'installation de 3 dispositifs expérimentaux *Accord Cadre de Recherche et Vulgarisation Forestières* à destination de deux communes, celles d'Attert et de Léglise ainsi que la Région wallonne (forêt Domaniale).

Une centrale d'achat aura pour objet:

- la réalisation de travaux de préparation mécanisée de sols,
- la fourniture et la mise en place de plants à racines nues et
- la pose de clôtures de protection contre les cervidés.

Ce dispositif expérimental prévoit la plantation de trois essences (chêne, douglas, mélèzes) et de trois types différents de préparation de sol afin de mesurer l'impact de celles-ci sur l'évolution de la plantation:

- qualité de la reprise,
- vitesse de croissance,
- amélioration de la structure du sol et de la réserve en eau,
- la réduction de la concurrence de la végétation
- une amplification des semis naturels

et cela sur un espace de 4,5 ha à l'entrée de la forêt d'Anlier, à l'ancien terrain de football de Heinstert près du captage d'eau;

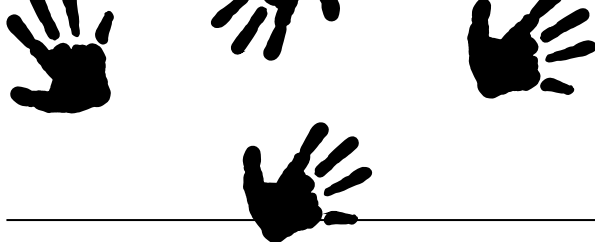
Autres travaux forestiers

D'une manière générale, comme les autres années, des plantations d'arbres et de haies, tout comme leur entretien, sont bien prévus. La situation est cependant différente des autres années. Pour la quatrième année consécutive, notre forêt subit des attaques des scolytes. Cette crise, combinée à la PPA mais également à une troisième canicule, a fortement perturbé le secteur forestier. Pour notre commune d'Attert, depuis 2018, ce sont près de 80.000 m³ de sapins scolytés qui ont été abattus. Face à cette crise, des décisions devaient être prises.

D'après certaines études, le sud de la Belgique n'est pas une zone optimale pour l'épicéa (sol non adapté, déficit hydrique, températures trop élevées). L'épicéa est donc, chez nous, condamné à disparaître. Si la conversion vers d'autres types de peuplement est inévitable, la crise actuelle rend le changement aussi rapide que brutal.

L'avenir de nos forêts réside probablement dans des peuplements plus mélangés et donc plus résilients. De nouvelles essences seront testées. Cette réflexion doit être menée à grande échelle par des spécialistes en collaboration avec la Région Wallonne. La commune d'Attert souhaite s'inscrire dans cette réflexion, d'où la convention signée avec la CEDAF.

La première étape de cette replantation se réalisera à Post – au lieu-dit «LECK» (proximité de l'ancien terrain de foot). Une parcelle de plus de 4ha avec plantation de Chênes rouvres, Chêne d'Amérique, et d'Alisiers torminals, avec également à cet endroit une technique de travail du sol et de plantation expérimentale. Les autres travaux prévus concernent quant à eux des travaux de régénérations classiques gérés par appels d'offre communaux (hors convention CEDAF). Les trois derniers lots concernent respectivement le regarnissage d'une plantation à Tattert (dévastée par les deux dernières années de sécheresse) un lot de gyrobroyage (visant à préparer les nombreuses mises à blanc afin d'anticiper les replantations à venir) et un lot de travaux forestiers de voiries.



L'agenda qui vous est proposé dans ce bulletin communal pourrait avoir quelques modifications au vu de la situation sanitaire actuelle.

Les diverses activités auront lieu si la situation sanitaire le permet et si les autorisations nécessaires sont obtenues. N'hésitez pas à contacter votre administration communale au 063/24.27.70 ou via l'adresse mail administration@attert.be pour tout renseignement complémentaire quant à la réalisation de vos activités.

Octobre 2021



Samedi 16 octobre 2021 à 20h

Royale Concordia Heinstert
Festival musical d'automne

Invitée: Harmonie Royale St-Martin de Légglise
En première partie: Concordia Junior et Royale Concordia d'Heinstert

LIEU: Salle Concordia à Heinstert

RENSEIGNEMENTS: thierymich@yahoo.fr
063/22.27.87

Mercredi 27 octobre 2021 à 20h

Commission culturelle
Conférence d'Emmanuel GREGOIRE

« Sur base de terre: de l'émail, de la glaçure ou du vernis »

LIEU: Salle du conseil communal 107, Voie de la Liberté 6717 Attart

INSCRIPTION OBLIGATOIRE:

www.attert.be/inscription-conference/view

RENSEIGNEMENTS: 063/24.27.80

Mardi 19 octobre 2021 à 19h30

Plan de cohésion sociale
Soirée jeux de société



LIEU: Administration communale 107, Voie de la Liberté 6717 Attart

INSCRIPTION OBLIGATOIRE
par téléphone au 0485/56.88.97 ou
par mail à stephanie.annet@attert.be

Mercredi 27 octobre 2021 à 20h

Parc Naturel de la Vallée de l'Attart
Projection du film: « La vie est dans le pré »

LIEU: Salle Robert Schuman 107, Voie de la Liberté 6717 Attart

INSCRIPTION: maxime.doffagne@attert.be

Vendredi 29 octobre 2021 à 18h

Patro Desmond Tutu de Metzert-Tontelange
Halloween

Les enfants feront le tour du village pour récolter des bonbons

LIEU: RDV à la Salle Saint Côme et Damien de Metzert

RENSEIGNEMENTS: Luana Marson 0492/53.52.04

Novembre 2021



Jeudi 4 novembre 2021 à 18h

Parc Naturel de la Vallée de l'Attart
Spectacle Bleu Grenouille

LIEU: Salle Robert Schuman 107, Voie de la Liberté 6717 Attart

INSCRIPTION: nathalie.druart@attert.be

Samedi 13 novembre 2021 à 20h

Asbl Benoo
*« Un animal, une photo, un contexte »
par Marc Cimino*

Projection de photos animalières, drink et échanges avec votre invité

LIEU: Salle Robert Schuman 107, Voie de la Liberté 6717 Attart

RENSEIGNEMENTS: www.benoo.org et sur Facebook

Dimanche 14 novembre 2021 à 11h

Royale Concordia Heinstert
Sainte-Cécile : Messe à 11h
Repas dansant à 12h

LIEU: Salle Concordia à Heinstert

RENSEIGNEMENTS: thierymich@yahoo.fr
063/22.27.87

Samedi 20 novembre 2021 à 19h30

Harmonie Royale Aurore de Thiaumont
Traditionnel souper de la Sainte-Cécile

LIEU: Salle Aurore 183, rue du Marquisat 6717
Thiaumont

Samedi 20 novembre 2021 à 19h30

Groupe Animation Lottert
Soirée Vins & Fromages

Découverte du beaujolais nouveau et des grands
crus de la même région.

LIEU: WeierPark de Lottert 510, rue de la Brasserie
RENSEIGNEMENTS: gal.lottert@gmail.com
063/44.58.05

Samedi 20 novembre 2021 à 20h

Patro Desmond Tutu de Metzert-Tontelange
Soirée bières spéciales

Dégustation de bières spéciales de la région et
d'ailleurs

LIEU: local du Patro à Tontelange
RENSEIGNEMENTS: Luana Marson 0492/53.52.04

Samedi 20 novembre 2021

Cothurne Attert
Concert de Boogie Beasts et Max Malone

LIEU: Salle du Cothurne à Attert

Tickets via ticketmaster

Pass sanitaire exigé

RENSEIGNEMENTS: Françoise Tassigny
0476/35.31.45

Décembre 2021

Vendredi 3 décembre 2021

Cothurne Attert
*Concert de Wrong Jovi (UK's n°1 tribute to
Bon Jovi) et Planet Lizzy (Thin Lizzy)*

LIEU: Salle du Cothurne à Attert

Tickets via ticketmaster

Pass sanitaire exigé

RENSEIGNEMENTS: Françoise Tassigny
0476/35.31.45

Mercredi 24 novembre 2021 à 20h

Parc Naturel de la Vallée de l'Attert
Films amateurs du FINN

C'est le grand retour de la soirée projection des
films amateurs du Festival International Nature
Namur

LIEU: Salle Robert Schuman 107, Voie de la Liberté
6717 Attert

Jeudi 25 novembre 2021 à 20h

Plan de cohésion sociale
Conférence d'Hélène Sevrin, Nutrithérapeute

« Quelles sont les conséquences du stress sur vos
intestins ? »

INSCRIPTION OBLIGATOIRE

par téléphone au 0485/55.88.97 ou
par mail à stephnie.annet@attert.be

Samedi 27 novembre 2021 à 20h

La chorale Chœur du Val d'Attert
*Concert anniversaire « Trente ans d'A Travers
Chants »*

Sous la direction de Cécile Mérou-Léonard, la
nouvelle cheffe de chœur, les choristes parcourront
en plus de nouveaux chants, le répertoire des
trente années passées.

LIEU: Eglise de Thiaumont

RENSEIGNEMENTS ET RÉSERVATION:
Nicole Raty-Goedert 063/22.62.86

Samedi 27 novembre 2021 à 19h30

Royale Concordia Heinstert
*Fête de la Saint-Nicolas pour les élèves des
cours*

LIEU: Salle Concordia à Heinstert

RENSEIGNEMENTS: thierymich@yahoo.fr
063/22.27.87

Samedi 11 décembre 2021 à partir de 18h

Royale Concordia Heinstert
Marché de Noël: produits de bouche

LIEU: Salle Concordia à Heinstert

RENSEIGNEMENTS: thierymich@yahoo.fr
063/22.27.87

Dimanche 12 décembre 2021 de 10h à 18h

Royale Concordia Heinstert
Marché de Noël: artisanat et produits de bouche

LIEU: Salle Concordia à Heinstert

RENSEIGNEMENTS: thierymich@yahoo.fr
063/22.27.87

Février 2022

Samedi 5 février 2022 à 19h

Harmonie Royale Aurore de Thiaumont
Souper Orval

LIEU: Salle Aurore 183, rue du Marquisat 6717
Thiaumont

Samedi 19 février 2022 à 20h

Patro Desmond Tutu de Metzert-Tontelange
Grand feu

Embrasement du grand feu après une marche aux flambeaux

LIEU: **Le Patro recherche un terrain** afin d'accueillir le grand feu de mi-novembre jusqu'au mois de mars. Si vous pouvez les aider, veuillez contacter Luana Marson au 0492/53.52.04

Dimanche 27 février 2022

Club de la Fontaine de Nobressart
Allure libre

Deux distances: 6 et 13km

DÉPART: 10h

LIEU: Club de la Fontaine 234, rue de la Halte 6717
Nobressart

RENSEIGNEMENTS: Thieltgen Eric
titi_eric@hotmail.com



Mars 2022

Samedi 12 mars 2022

Club de la Fontaine de Nobressart
Trail de JPP

DISTANCES: 14, 25 et 50km

DÉPARTS: 50km à 9h / 25km à 9h45 / 14km à 10h30

LIEU: Club de la Fontaine 234, rue de la Halte 6717
Nobressart

RENSEIGNEMENTS: trail@nobressart.be

Samedi 19 mars 2022 à 20h

Harmonie Royale Aurore de Thiaumont
Traditionnel concert de Gala

LIEU: Salle Aurore 183, rue du Marquisat 6717
Thiaumont

Mai 2022

Kermesse de Thiaumont

Harmonie Royale Aurore de Thiaumont

> Weekend du 26 au 29 mai 2022

> Jeudi 26 mai 2022 à 14h Hämmelsmarch dans les
rues de Thiaumont

> Vendredi 27 mai 2022 à 14h Fête de l'école de
musique

> Samedi 28 mai 2022 à 19h Kiirmes Grill

> Dimanche 29 mai 2022 à 15h Fête foraine et
concert de l'harmonie

LIEU: Salle Aurore 183, rue du Marquisat 6717
Thiaumont





Atelier d'Aquarelle

Groupe Animation Lottert

Le dimanche matin de 9h30 à 12h

- 24 octobre 2021
- 7 novembre 2021
- 28 novembre 2021
- 12 décembre 2021

Apprenez à jongler avec l'eau et les couleurs

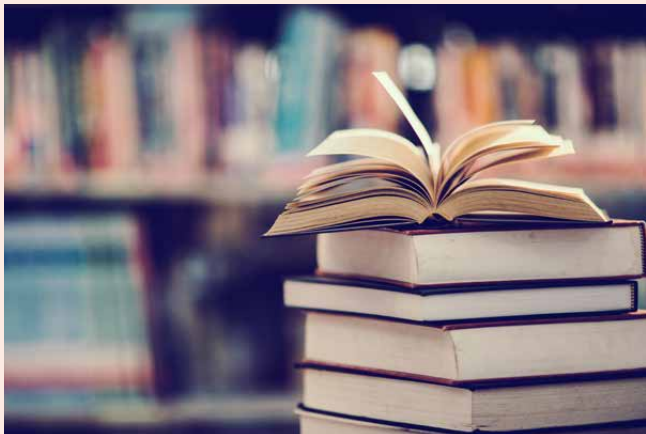


LIEU: WeierPark de Lottert 510, rue de la Brasserie

RENSEIGNEMENTS: Brigitte Pallage
brigitte.pallage@gmail.com - 063/22.20.44

Rendez-vous mensuel de la bibliothèque du Tilleul asbl d'Heinstert

- Dimanche 24 octobre 2021 de 11h à 12h
- Dimanche 21 novembre de 11h à 12h
- Dimanche 19 décembre de 11h à 12h



Cours de Qi Gong et Taïchi

Tous les jeudis de septembre à juin

Qi gong: de 18h30 à 19h15

Taïchi chuan: de 19h15 à 20h

LIEU: Salle du village de Nothomb

RENSEIGNEMENTS: Enéo sport Viactive
François Monin 0497/79.82.75 Marie-Françoise Stine
0498/82.33.61 063/42.43.13

INSCRIPTIONS: anevanbever.boelen@gmail.com
063/22.61.09

Ateliers Chakra

Groupe Animation Lottert

Un jeudi par mois de 19h30 à 21h

Exercices et mouvements pour apprendre à activer et harmoniser les centres d'énergie du corps

LIEU: La Chapelle de Lottert 371, rue de la Barrière

RENSEIGNEMENTS: Yolande Mathey
yolandemathey@gmail.com - 0479/12.78.04 (soir)

Soirée cartes: Jeu du Whist

Groupe Animation Lottert

Le dernier samedi du mois de 20h à 22h30



LIEU: WeierPark 510, rue de la Brasserie

RENSEIGNEMENTS: Monique Mathay
gal.lottert@gmail.com - 063/44.58.05

Cours de théâtre pour les 10 - 18 ans

Groupe Animation Lottert

Les lundis de 17h30 à 19h



LIEU: La Chapelle de Lottert 371, rue de la Barrière

RENSEIGNEMENTS: Christine Flore
flomorre.asbl@gmail.com - 0498/56.12.68

Cours d'histoire de l'art

La Commission Culturelle

Tous les vendredis à partir du 12 novembre de 14h45 à 17h

12/11, 19/11, 26/11, 3/12, 10/12, 17/12, 07/01, 14/01, 21/01, 28/01

LIEU: Salle du Relais Postal 107, Voie de la Liberté 6717 Attert

RENSEIGNEMENTS: Emmanuel Grégoire
gregoire.emmanuel@hotmail.com - 0497/03.75.69



Embellissement floral



Nos villages fleuris
Félicitations et merci à tous



ADMINISTRATION COMMUNALE

Voie de la Liberté, 107 à 6717 ATTERT
Tél.: 063/24.27.70 - Fax: 063/24.27.71
@: administration@attert.be
www.attert.be

Bureaux accessibles du lundi au vendredi

Lundi de 8h30 à 11h45
Mardi de 8h30 à 11h45
Mercredi de 8h30 à 11h45 - 13h30 à 16h30
Jeudi de 8h30 à 11h45
Vendredi de 8h30 à 11h45 - 13h30 à 16h30

BUREAUX FERMÉS

11 novembre 2021
15 novembre 2021

ENSEIGNEMENT COMMUNAL

Heinstert – Thiaumont – Nobressart

Mme BAUDOIN Sylvie
Chemin des Ecoliers, 193
à 6717 HEINSTERT
Tél.: 063/22.12.03

Metzert – Tontelange

Mme MARECHAL Christine
Millewee, 25 à 6717 METZERT
Tél.: 063/21.66.74

Nothomb – EnovA

Mme DEMEUSE Véronique
Rue Nicolas Roeltgen, 69
à 6717 NOTHOMB
Tél.: 063/21.66.16

Tontelange – ESVA

Mme MICHEL Delphine
tél.: 0489/26.15.15
063/24.27.81

Attert

Mme COLLIN Véronique
Rue des Potiers, 308
à 6717 ATTERT
Tél.: 063/23.42.26

LA CHEMISIÈRE DE LA VALLÉE CENTRE DE REPASSAGE – ATELIER COUTURE RETOUCHES GÉRÉE PAR LE CPAS D'ATTERT

Chemin des Ecoliers, 205 à 6717 HEINSTERT
Tél.: 063/41.12.88 Fax: 063/22.39.10
@: cpas@attert.be

Horaire d'ouverture

Lundi de 7h15 à 12h15
Mardi de 8h15 à 12h15
Mercredi de 13h00 à 20h00
Vendredi de 13h00 à 19h00
Samedi de 9h00 à 12h00

VENTE DE SACS POUBELLE

PARC NATUREL DE LA VALLÉE DE L'ATTERT

AU PAYS DE L'ATTERT ASBL

Voie de la Liberté, 107 à 6717 ATTERT
Tél.: 063/22.78.55 Fax: 063/22.16.98
@: parcnaturel@attert.be

Bureaux accessibles

Du lundi au jeudi de 8h30 à 12h30 - 13h30 à 17h30
Le vendredi de 8h30 à 12h30 - 13h30 à 15h30

POLICE COMMUNALE

Voie de la Liberté, 107 à 6717 ATTERT
Tél.: 063/44.01.90 - Fax: 063/21.77.89
@: zp5297.attert@skynet.be

Bureaux accessibles du lundi au vendredi

Lundi sur RDV
Mardi sur RDV
Mercredi de 8h00 à 12h00
Jeudi sur RDV
Vendredi de 13h00 à 17h00

Sauf circonstances spéciales

BUREAU DE LA POSTE

Voie de la Liberté, 105 à 6717 ATTERT
Tél.: 022/01.23.45

Bureaux accessibles du lundi au vendredi

Lundi de 9h30 à 12h00
Mardi de 9h30 à 12h00
Mercredi de 10h30 à 12h00 – 14h00 à 19h00
Jeudi de 9h30 à 12h00
Vendredi de 9h30 à 12h00

C.P.A.S. – Centre Public d'Action Sociale

Voie de la Liberté, 109 à 6717 ATTERT
Tél.: 063/22.54.18 - Fax: 063/22.39.10 - @: cpas@attert.be

Bureaux accessibles au public uniquement sur rendez-vous

Du lundi au vendredi
de 9h00 à 12h00 - 13h30 à 16h30
(sauf mercredi: 16h00)

A.L.E. AGENCE LOCALE POUR L'EMPLOI

Voie de la Liberté, 107
à 6717 ATTERT
Tél.: 063/24.27.87
Fax: 063/24.27.71
@: ale@attert.be

Bureaux accessibles

Lundi
de 9h00 à 12h00
Sur rendez-vous
le lundi après-midi

RECYPARCS

Route Attert-Schadeck
à 6717 ATTERT
Tél.: 063/23.62.45

Horaire d'ouverture été

(du 01/05 au 31/10)
Du lundi au vendredi
de 13h00 à 19h00

Samedi

de 9h00 à 18h00

Horaire d'ouverture hiver

(du 01/11 au 30/04)

Du lundi au vendredi
de 12h00 à 18h00

Samedi

de 9h00 à 18h00

ADMINISTRATION COMMUNALE D'ATTERT

Voie de la Liberté, 107 - 6717 ATTERT
Tél.: 063 / 24 27 70 - Fax: 063 / 24 27 71
www.attert.be - administration@attert.be

Directrice de publication

Bernadette Heynen, Echevine en charge de l'information

Administration et rédaction

Commune d'Attert

Conception et impression

Lorgé Imprimeur

Editeur responsable

Commune ATTERT

Les articles signés
n'engagent que leurs auteurs.